

oportuna MENTE

Herramientas para potenciar
el desarrollo infantil



MATEMÁTICAS

ACTIVIDAD

Creando móviles geométricos

por **María Laura Imvinkelried** y **Cecilia Laspina**



Creando móviles geométricos

Autor/a

María Laura Invinkelried | Cecilia Laspina

Contenidos

Reconocimiento de las figuras | Reconocimiento de los cuerpos | Propiedades de los cuerpos

Habilidades que involucra

Habilidades matemáticas iniciales | Memoria de trabajo |

Materiales requeridos

- Cuerpos geométricos de cartulina de acuerdo al nivel de complejidad
- Figuras geométricas de colores que coincidan con las caras geométricas de los cuerpos elegidos
- Hilos, lanas y palitos de helado

Organización del grupo

Grupos pequeños

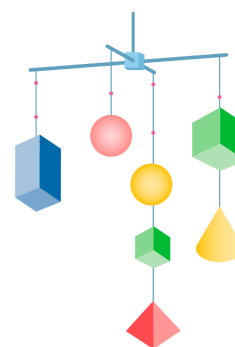
Objetivo de la actividad

El objetivo es explorar distintos cuerpos geométricos e iniciar el reconocimiento de sus caras así como también algunas características de las mismas.

Inicio

La docente comienza la actividad indagando: *“¿Ustedes saben lo que es un móvil colgante? ¿Qué creen que es un móvil? ¿Tienen alguno en casa o vieron uno en algún lugar?”*.

Luego de escuchar sus experiencias y para captar aún más su atención, muestra un móvil que ella misma creó: *“Este es un móvil que hice y está compuesto por figuras de colores. Hoy vamos a crear nuestros propios móviles con cuerpos geométricos, ¡y podremos elegir cómo decorarlos!”*.



Desarrollo

La docente les cuenta a los niños que van a construir móviles muy especiales, hechos con cuerpos geométricos decorados por ellos mismos. *“Cada uno recibirá un cuerpo geométrico y una canasta con figuras de colores. Las figuras son del mismo tipo que las caras del cuerpo y tendrán que elegir las que cubran cada cara por completo, como si fuera un rompecabezas”*.

Una vez que hayan elegido las figuras con las cuales cubrir y decorar el cuerpo la docente ofrece su ayuda para pegar las mismas. Cada niño puede decorar las caras de sus cuerpos con elementos extras como brillantina, lentejuelas, papeles de color o dibujos.

Para grupos de niños con un nivel intermedio la docente reparte cubos, pirámides de base cuadrada, prismas rectos de base cuadrada y tetraedros. Lo ideal es que cada niño decore entre tres y cuatro cuerpos.

Una excelente idea es que armes una muestra de los móviles que se produjeron en la sala y luego que cada niño se lo lleve a casa para compartirlo con su familia.

Durante la actividad, la docente acompaña a los grupos planteando preguntas que inviten a observar y reflexionar sobre las características de los cuerpos. Algunas preguntas que pueden guiar la actividad son: *“¿Qué formas tienen las caras de los cuerpos que están decorando? ¿Cuántas caras tiene cada cuerpo? ¿Todas*

las caras son iguales? ¿Por qué? ¿Qué diferencia hay entre los cuerpos que tiene cada uno? ¿Cómo decidieron qué figura se ajusta más a cada cara?”.

Una vez que cada niño haya decorado un grupo de cuerpos geométricos, la docente arma los móviles con su ayuda, usando las lanas y los palitos de helado.

Cierre

Para cerrar, la docente fomenta la reflexión y el diálogo con preguntas como: “¿Cómo le explicarían a los compañeritos cómo eligieron con qué figuras cubrir las caras del cuerpo? ¿Les resultó fácil o difícil seleccionarlas? ¿Qué les pueden contar a sus compañeros de los cuerpos que decoraron? ¿Son todos iguales? ¿En qué se parecen? ¿En qué se diferencian? ¿Conocen los nombres de los cuerpos? ¿Y de sus caras?”.



Para disminuir el nivel de dificultad

Se puede trabajar con menor cantidad y variedad de cuerpos y hacer móviles simples como cubos y pirámides de base cuadrada.



Para aumentar el nivel de dificultad

Se puede trabajar con mayor cantidad y variedad de cuerpos y hacer móviles más complejos. Para eso, se pueden ofrecer: cilindros, prismas y pirámides de bases pentagonales y hexagonales, octaedros.

También se pueden incorporar en la canasta de figuras algunas que no coincidan con ninguna cara de los cuerpos que se ofrecen.